

Zaprawa fugująca dla zawodowców

Informacja



Bezpieczeństwo



Koniec z chwastami



Brak śladów cementu



Opakowanie 25 kg

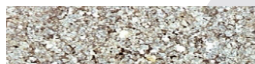


Obciążenie: samochody do 7,5 tony



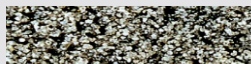
Kolory

Art.-Nr. 1021



naturalny

Art.-Nr. 1022



szary

Art.-Nr. 1023



bazalt

Idealne do fugowania

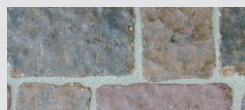
Wszystkich powierzchni z bruku naturalnego i betonowego, płyt i klinkieru. Fuga odporna na sól, nie przerasta chwastami, odporna na czyszczenie mechaniczne, nieścieralna, ekologiczna, szybka w układaniu.



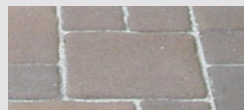
Bruk kamienny



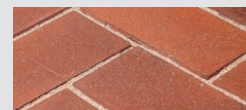
Płyty kamienne



Bruk betonowy



Płyty betonowe



Klinkier

Zaprawa fugująca - gotowa do użycia:

ROMPOX[®] - D1 jest zaprawą fugującą mało przepuszczającą wodę.

Cechy ROMPOX[®] - DRÄN:

- średnie natężenie samochodowe
- szerokość fugi min. 3 mm
- długość fugi min. 30 mm
- samozagęszczalna
- znikome przepuszczanie wody
- dwuskładnikowa żywica epoksydowa
- mieszana z wodą
- temperatura podłoża > 0°C

obszary zastosowań: obszary normalnego ruchu aut osobowych i dostawczych, specjalne do kostki betonowej i płyt oraz klinkieru

Dane techniczne:

Cecha	Jednostka	Laboratorium*	Budowa**
masa własna	kg/dm ³	1,55	1,43
odporność na złamanie	N/mm ²	7,9	7,9
odporność na nacisk	N/mm ²	16,0	16,6
statyczny wskaźnik elastyczności	N/mm ²	1.060	2.180
przepuszczalność wody	m/s		7,50 x 10 ⁻⁴ = ca. 2,30 l/min/m ² (przy 10% fugi)

magazynowanie: 24 miesiące żywe i utwardzające: w temp. > 0°C, wypełniające: w suchym pomieszczeniu

* bez dodawania wody ** wg badań ROMEX

Instrukcja stosowania:

Prosimy o zwrócenie uwagi na wskazówki dotyczące przygotowania powierzchni zawarte w zeszycie "Informacje techniczne & praktyczne wskazówki".



- 1 Wyczyścić fugę do głębokości min. 30 mm (min. szer. 3 mm). Przed fugowaniem dokładnie oczyścić powierzchnię z wszelkich zabrudzeń. Zabezpieczyć sąsiadujące powierzchnie nie przeznaczone do fugowania.
 - 2-4 Wypaść kruszywo (wypełniacz 25kg/worek) do mieszacza i rozpocząć proces mieszania. Podczas mieszania powoli, równocześnie dolewać żywicę i utwardzacz z dwóch butelek połączonych ze sobą (nie rozdzielając) do wypełniacza. Po ok. 3 minutach mieszania dodać ok. 4 lity wody. Mieszać kolejne 3 minuty.
 - 5 Zwilżyć powierzchnie. Powierzchnie chłonne oraz wysoka temperatura powoduje konieczność bardziej intensywnego nawilżania.
 - 6 Gotową zaprawę wylać na dobrze zwilżone podłoże i rozprowadzić równomiernie przy pomocy gumowej listwy. Czas pracy z zaprawą wynosi ok. 20-30 minut przy temperaturze otoczenia +20°C.
 - 7-8 Po ok. 10-15 minutach wyczyścić powierzchnię przy pomocy twardej szczotki ostrożnie usuwając nadmiar zaprawy. Czynność powtórzyć przy pomocy miękkiej szczotki do uzyskania czystej powierzchni bez śladów zaprawy. Momen zamiatania wyznacza chwila, w której fuga nie pozostawia już białych, mokrych śladów na powierzchni. Zamiatacz należy w poprzek fugi. Zmiecione resztki zaprawy nie nadają się do ponownego zastosowania.
 - 9-11 Powierzchnia po zafugowaniu wymaga 12-24 godz. ochrony przed deszczem. Nie wolno szczelnie przykrywać powierzchni, konieczna jest cyrkulacja powietrza (fot. 11). Pomocna będzie specjalna mata ochronna ROMEX[®], którą można kłaść bezpośrednio na powierzchnię (fot. 10).
W razie wątpliwości pytajcie zawsze swojego sprzedawcę.
- W początkowym okresie po fugowaniu na powierzchni pozostaje cienki film z żywicy. Wzmacnia intensywność koloru kamienia i chroni przed zabrudzeniem. Film zanika z upływem czasu pod wpływem warunków atmosferycznych i ścierania w procesie użytkowania powierzchni.

Ważne: Prosimy o zwrócenie uwagi na wskazówki zawarte w prospekcie "Informacje techniczne & praktyczne wskazówki" oraz filmy ROMEX[®].

Warunki stosowania

Czas pracy: 20 - 30 minut przy +20°C temp. otoczenia
Temperatura podłoża: > 0°C

Przy niższych temperaturach - wolniejsze utwardzanie
Przy wyższych temperaturach - szybsze utwardzanie

Powierzchnia gotowa dla pieszych po 12-24 godz.
Pełne utwardzenie po 6 dniach (przy ok. +20°C temp. podłoża)

Tabela zużycia w kg/m²

Podstawa obliczeń: głębokość fugi min. 30 mm / szerokość fugi min. 8 mm. Tabela jest tylko pomocą. Z powodu różnic kształtu kamieni mogą występować odchylenia w wartościach rzeczywistych. Rozmiary kamieni podano w cm. Ilość konieczną odczytacie Państwo z tabeli.

Przykład: kostka o bokach 10 x 10 cm = 6,66 kg/m².

W przypadku fugi koloru szarego należy dodać: ok. 3%, bazaltu ok. 5%, płyty poligonalne - nieforemne: ok. 4 - 6 kg/m²

Rozmiar	4	5	6	7	8	9	10	11	12	13	14	15	16	18	20	30	40
4	14,99	13,69	12,78	12,10	11,58	11,16	10,82	10,53	10,30	10,09	9,91	9,77	9,62	9,40	9,21	8,66	8,37
6	12,78	11,49	10,57	9,89	9,37	8,96	8,61	8,34	8,09	7,89	7,71	7,56	7,43	7,19	7,02	6,45	6,16
8	11,58	10,28	9,37	8,69	8,17	7,75	7,41	7,13	6,89	6,68	6,52	6,39	6,23	5,99	5,81	5,25	4,96
10	10,82	9,52	8,61	7,94	7,41	6,99	6,66	6,37	6,14	5,93	5,75	5,61	5,46	5,24	5,05	4,50	4,21
12	10,30	9,00	8,09	7,41	6,89	6,47	6,14	5,85	5,62	5,41	5,24	5,08	4,94	4,72	4,53	3,97	3,69
14	9,91	8,62	7,71	7,04	6,52	6,09	5,75	5,47	5,24	5,03	4,85	4,70	4,56	4,34	4,15	3,60	3,31
16	9,62	8,34	7,43	6,75	6,23	5,81	5,46	5,18	4,94	4,74	4,56	4,41	4,27	4,05	3,86	3,31	3,02
18	9,40	8,10	7,19	6,52	5,99	5,57	5,24	4,95	4,72	4,52	4,34	4,18	4,05	3,82	3,64	3,07	2,79
20	9,21	7,93	7,02	6,34	5,18	5,39	5,05	4,77	4,53	4,33	4,15	4,00	3,86	3,64	3,45	2,89	2,61
30	8,66	7,36	6,45	5,77	5,25	4,83	4,50	4,21	3,97	3,76	3,60	3,44	3,31	3,07	2,89	2,33	2,04
40	8,37	7,08	6,16	5,48	4,96	4,55	4,21	3,91	3,69	3,49	3,31	3,15	3,02	2,79	2,61	2,04	1,75

Powierzchnie wzorcowe

POWIERZCHNIE WZORCOWE ROMEX[®] - ZAPRAWA FUGUJĄCA ROMPOX[®] - D1

Wyczyścić starą fugę na głębokość min. 30 mm. Zachować min. szerokość fugi 3 mm. Wypełnić fugę dwuskładnikową zaprawą. Temperatura podłoża > 0°C.

Zaprawa odporna na sól, mróz, nieścieralna, przepuszczająca wodę, odporna na czyszczenie mechaniczne.

Do chodzenia po 12-24 godz., dla aut po 6 dniach (przy ok. +20°C temp. podłoża).

Konieczność przedstawienia dokumentacji budowy.

Wykonanie powierzchni wzorcowej może być zamówione w każdej chwili w firmie ROMEX[®].

Zapraszamy do zapoznania się z innymi produktami ROMEX[®] - zaprawy fugujące do ciągów pieszych oraz o wzmożonej wytrzymałości na obciążenie ruchem samochodowym.

Sprawdź również produkty ROMEX[®] do czyszczenia, ochrony i pielęgnacji powierzchni kamiennych.

Wszystkie wypełniacze są produktami naturalnymi, mogą występować różnice kolorów. Dane opublikowane w tym katalogu bazują na dotychczasowej wiedzy i praktyce. Nie są jednak wiążące i nie stanowią podstawy roszczeń prawnych. Wszelkie dotychczasowe dane publikowane przed wydaniem prospektu stają się nieobowiązujące. Stan na kwiecień 2005. Zastrzega się prawo wprowadzania zmian.

ROMEX[®]
Sp. z o.o.

Ul. Brodzka 10
54-103 Wrocław
Tel. +48 71 / 71 81 979
Fax +48 71 / 72 31 219
E-Mail: info@rompox.pl
Internet: www.rompox.pl



Made in Germany

ROMEX Sp. z o.o.
Biuro w Szczecinie: CANTO, Krzysztof P. Marczewski
ul. Ku Słońcu 12, 71-073 Szczecin
tel./fax 091 48 99 631
krzysztof.marczewski@canto.biz.pl
k.marczewski@rompox.pl
www.canto.biz.pl
www.rompox.pl